

Sicherungsaufteilung

Fuse allocation

Dotation des fusibles

beim Rechtslenker
for right hand drive
pour direction à droite



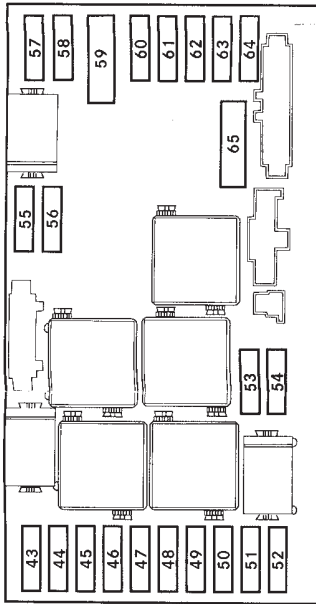
Mercedes-Benz

2003-10-22

A 171 545 00 00

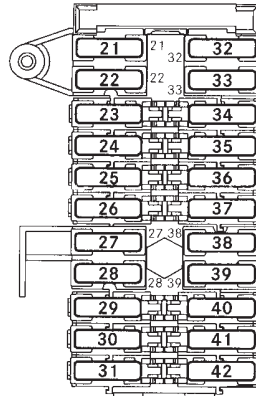
Sicherung/fuse/fusible 43-69

im Motorraum Fahrerseite
in the engine compartment, driver's side
dans le compartiment du moteur, le site du conducteur



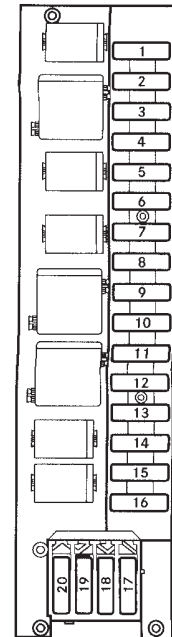
Sicherung/fuse/fusible 21-42

im Cockpit Fahrerseite
in the cockpit, driver's side
dans le cockpit, le site du conducteur



Sicherung/fuse/fusible 1-20

im Kofferraum links
in the left side of the boot
dans le coffre à bagage, à gauche



Hinweis:

- Ersatzsicherungen befinden sich im Bordwerkzeug.
- Bei Ausfällen in Audio- oder Kommunikationssystemen, bitte Hinweise in der Bedienungsanleitung beachten.
- (SA) = Funktion gehört zu einer Sonderausstattung.

Note:

- Spare fuses are to be found in the car tool kit.
- In the event of any faults in the audio or communication systems, please follow the instructions in the Owner's Manual.
- (SE) = function of a special equipment item.

Remarques:

- Fusibles de rechange se trouvent dans l'outillage de bord.
- En cas de dysfonctionnement des systèmes audio ou de communication, prière de vous reporter à la notice d'utilisation.
- (O) = cette fonction correspond à une option.

Sicherungswerte / Fuse rating / Ampérage

| Sich.-Nr./ Fuse No. /N° fusible | Ampere | Farbe | Colour | Couleur |
|--|--------|-----------|--------|---------|
| 1,8,9,13,15,17,21,22,30,33,40,41,42,44,50,51,56,57,62,63 | 5 A | beige | beige | beige |
| 3,16,19,20,37,45,49,55 | 7,5 A | braun | brown | brun |
| 31,64 | 10 A | rot | red | rouge |
| 36,43,47,52,54 | 15 A | blau | blue | bleu |
| 4 | 20 A | gelb | yellow | jaune |
| 23,24,25,27,28,32,39,53 | 25 A | weiß | white | blanc |
| 26,34,35 | 30 A | grün | green | vert |
| 10,29,38,46,60,65 (Maxi) | 40 A | bernstein | amber | ambre |
| 59 (Maxi) | 50 A | rot | red | rouge |

Achtung:

Überlastungsgefahr !
Nur von Mercedes-Benz freigegebene Sicherungen verwenden
Amperezahl beachten !

Warning:

Danger of overloading !
Only use from Mercedes-Benz approved fuses
Observe correct amperage !

Attention:

Risque de surcharge !
N'utiliser que les fusibles prescrits par Mercedes-Benz
Respecter l'ampérage !

